



Nouveaux agriculteurs, nouvelles pratiques, nouveaux repères

Conférence Débat

Assemblée générale de l'ACTA



acta

LES INSTITUTS
TECHNIQUES
AGRICOLES #

Qui sont les nouveaux agriculteurs ?

Résultats de l'étude sur leurs modalités d'information



Conférence-débat
70 ans de l'ACTA - 3 juin 2026

Avec
la contribution
financière du compte
d'affectation spéciale
développement
agricole et rural
CASDAR



**MINISTÈRE
DE L'AGRICULTURE,
DE L'AGRO-ALIMENTAIRE
ET DE LA SOUVERAINETÉ
ALIMENTAIRE**

*Liberté
Égalité
Fraternité*

Présentation du dispositif



Inspiré de l'étude Agrinovo

Interroger des nouveaux installés

307 INTERVIEWS

Auprès d'agriculteurs récemment installés
(entrés en activité dans les **5 dernières années**)

EN FRANCE

Terrain réalisé du **13 avril au 30 avril 2026**

TERRAIN

Par **téléphone**

Questionnaire de **10 minutes**

Echantillon **pondéré** sur le sexe, l'âge, la région et orientation de l'exploitation (Données Agreste)



2 catégories ressortent principalement : les héritiers préparés et les classes populaires ou rurales

A l'inverse, les reconversions issues de classes moyennes ou supérieures représentent environ **1 agriculteur sur 10**.

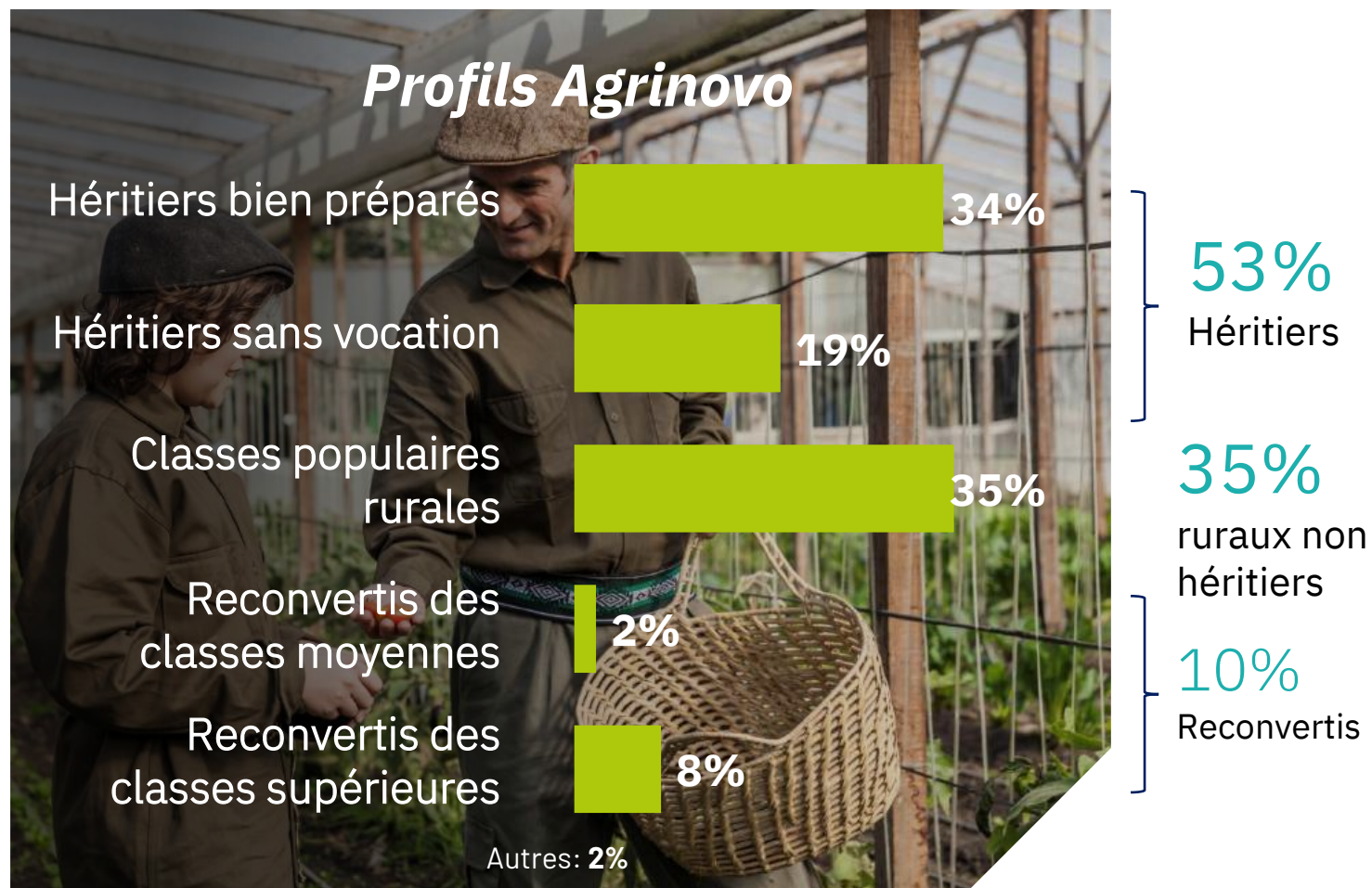
Au bilan près d'un agriculteur sur 2 nouvellement installé a eu des parents agriculteurs.

Base : 307 - Total

S9 : Laquelle des situations suivantes se rapproche le plus de votre parcours avant votre installation en agriculture ?

S10 : Dans votre précédent métier, à quelle catégorie socio-professionnelle apparteniez-vous avant d'être agriculteur ?

S11 : En vous référant à vos parents, à quelle catégorie socio-professionnelle appartenait le parent qui avait le plus haut revenu au sein de votre foyer ?



Comment décrire la nouvelle génération d'agriculteurs ?



Qui sont les nouveaux agriculteurs ?

Les nouveaux installés en quelques chiffres clés



92 ha

De **SAU moyenne**,
supérieure à la moyenne
nationale (69 ha)

34%

Des nouveaux agriculteurs
n'ont pas de formation
initiale **agricole**

15%

Des nouveaux installés
en reconversion ont eu une
précédente expérience
professionnelle agricole

Base : 307 - Total

S4: Quelle est la SAU (surface agricole utile) de votre exploitation ? / S8bis : Cette formation était-elle dans le domaine agricole ?
/ S10BIS: Cette/ces expérience(s) professionnelle(s) étai(en)t-elle(s) dans le domaine agricole ?

Les nouveaux installés diversifient leur activité ou valorisent leurs productions



47%

Des nouveaux agriculteurs **valorisent** leurs productions avec un **label de qualité**

36%

Des nouveaux agriculteurs **diversifient** leur activité : **vente directe, accueil** à la ferme ou **transformation**



▲ Reconvertis : 57% ▼ Héritiers préparés : 17%

Xx / Xx Résultats significativement supérieurs / inférieurs vs le total

1 nouvel installé sur 3 déclare avoir adopté des modes de production bio

Agriculture **biologique**

36%

▼ Héritiers préparés : 13%

Agriculture **raisonnée**

30%

▲ Héritiers préparés : 52%

Agriculture **conventionnelle**

17%

▲ Héritiers préparés : 29%

Agriculture **durable**

6%

Agriculture **régénérative** / de conservation des sols

3%

▲ Reconvertis : 11%

Top 5 des modes de production des jeunes installés

(sur une liste de 7 pratiques)

Xx / Xx Résultats significativement supérieurs / inférieurs vs le total

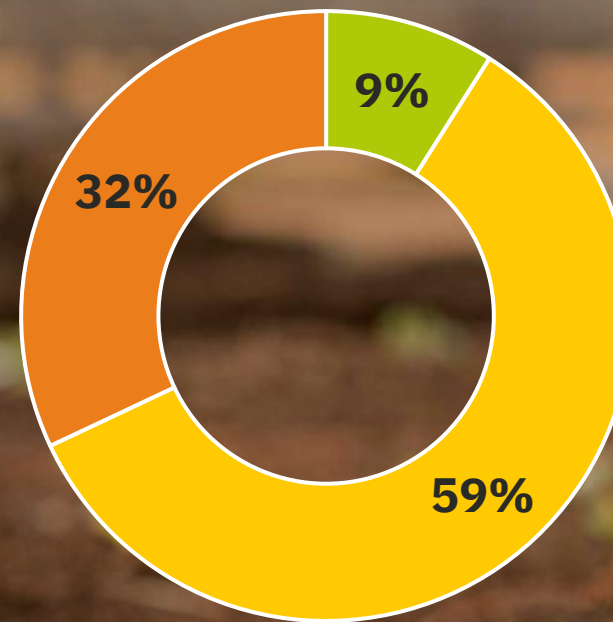
Comment recherchent-ils de l'information ?



Et quelles informations consultent-ils ?

Des nouveaux installés qui se montrent peu satisfaits de la qualité de l'information disponible aujourd'hui pour piloter l'exploitation

Note moyenne
6,7 /10



■ Notes de 9 à 10 ■ Notes de 7 à 8 ■ Notes de 1 à 6

Base : 307 - Total

A6: Quel est votre niveau de satisfaction global concernant les informations utiles au pilotage de l'exploitation que vous recevez et consultez actuellement ?

Donnez une note de 1 à 10 ou 10 veut dire que vous êtes très satisfait.

Ils déplorent le manque de personnalisation et la difficulté d'accès à une information pertinente

Analyse qualitative des raisons d'insatisfaction

1. Manque de pertinence et de personnalisation

- « Les infos sont trop globales, non adaptées à mes recherches personnalisées »
- « Ce n'est pas personnalisé, je prends du temps à rechercher, ce sont des contenus et infos générales, parfois pas adaptées à mon activité »

4. Besoins spécifiques non couverts (Bio, Innovation)

- « Par exemple: des contacts pour la commercialisation »

2. Qualité, Fiabilité et Praticité de l'information

- « Les informations techniques sont très compliquées à trouver et se contredisent »
- « Elles sont bien faites, bien élaborées mais très théoriques, pas réalistes »

5. Manque de neutralité et biais commercial/politique

- « Parfois, il y a un but commercial (...). Je veux une information neutre. »

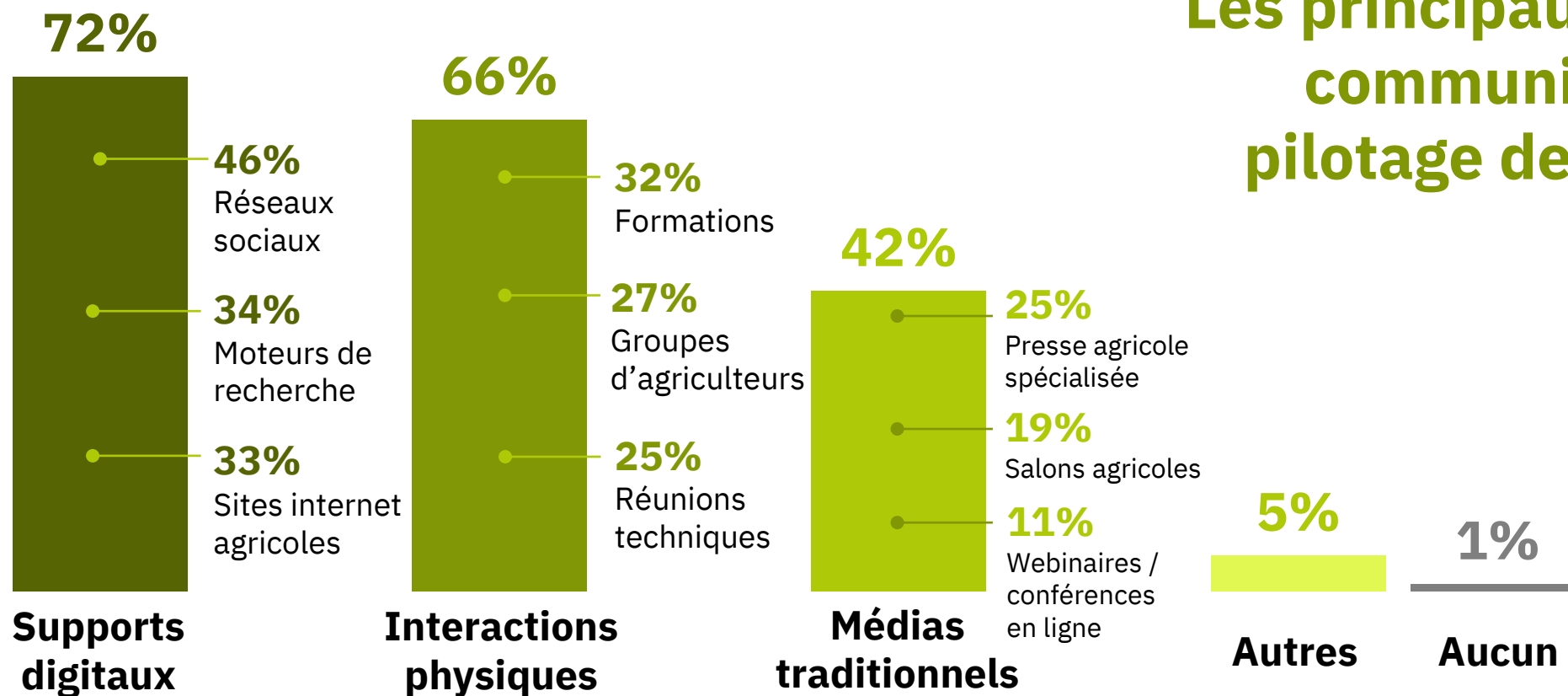
3. Manque d'information et de suivi

- « Pas assez informé sur la conjoncture du milieu agricole »
- « On n'est pas super bien suivi »

6. Barrières d'accès (Temps, Complexité, Coût)

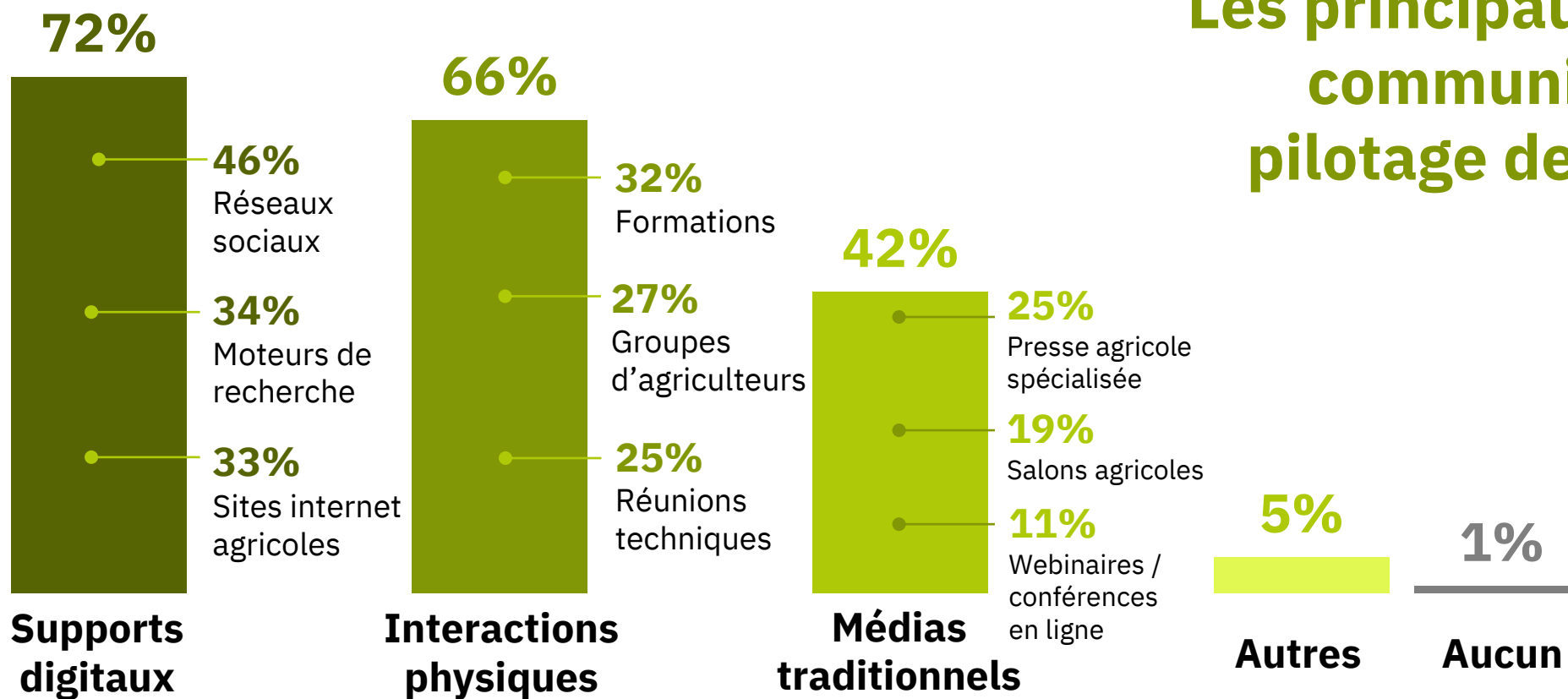
- « Je ne lis pas trop, manque de temps »

1 nouvel installé sur 2 s'informe du pilotage de l'exploitation via les réseaux sociaux



Les principaux supports de communication pour le pilotage de l'exploitation

1 nouvel installé sur 2 s'informe du pilotage de l'exploitation via les réseaux sociaux

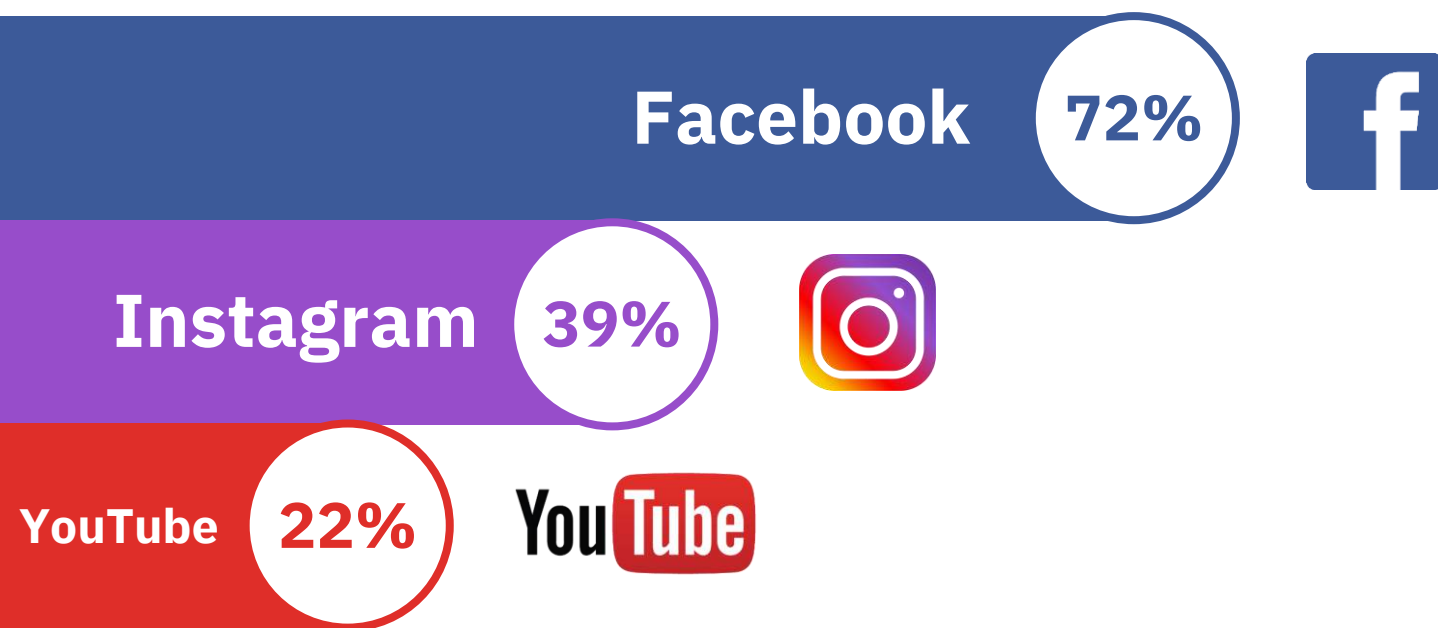


Les principaux supports de communication pour le pilotage de l'exploitation

10%
Utilisent déjà **l'intelligence artificielle** pour le pilotage de leur exploitation



Facebook est de loin le réseau social le plus consulté pour le pilotage de l'exploitation



Top 3 des réseaux sociaux les plus consultés pour du pilotage de l'exploitation

(sur une liste de 7 plateformes & réseaux)

Des thématiques les plus utiles au pilotage de l'exploitation varient évidemment par productions

Top 5 des thématiques les plus utiles au pilotage de l'exploitation

(liste de 18 items)



Top 3 des thématiques par production (hors météo)

Grandes cultures

- 37% Fertilisation et gestion des sols
- 31% Protection des cultures / Phytosanitaire
- 31% Techniques culturales et ITK

Polyculture et élevage

- 35% Santé animale et prévention des maladies
- 33% Gestion du troupeau / élevage
- 18% Nutrition animale / alimentation animale

Cultures industrielles et légumières

- 42% Techniques culturales et ITK
- 25% Fertilisation et gestion des sols
- 24% Protection des cultures / Phytosanitaire

Vigne et arboriculture

- 30% Techniques culturales et ITK
- 25% Fertilisation et gestion des sols
- 23% Economie et gestion de l'exploitation

Base : 307 - Total

Xx Résultats significativement supérieurs vs le total

A5: Parmi l'ensemble des informations, quelles sont les thématiques qui vous sont les plus utiles pour piloter votre exploitation ?

Présentation Ipsos - Assemblée générale de l'ACTA - Les nouveaux agriculteurs

Les nouveaux agriculteurs et la formation



Quels besoins ont-ils ?

Un intérêt fort exprimé pour la formation continue



92%

Des nouveaux installés jugent la formation continue comme importante

dont **49%** très importante

Base : 304 – Total hors NSP

C3: Dans quelle mesure jugez-vous important, en tant qu'agriculteur, de bénéficier de la formation continue ?

65%

▲ Reconvertis :
85%

**Ont déjà participé à
une formation continue**

Xx Résultat significativement supérieur vs le total

Base : 307 - Total

C3A: Avez-vous déjà participé à une formation continue ?

Le besoin en formation se centre en priorité sur le perfectionnement technique

Grandes cultures

- **28%** Gestion des sols et fertilité
- **16%** Optimisation des pratiques agronomiques
- **14%** Réduction des intrants et transition agroécologique
- **13%** Gestion économique et pilotage de l'exploitation
- **11%** Agriculture de précision

Polyculture et élevage

- **38%** Bien-être animal et conduite d'élevage
- **17%** Gestion économique et pilotage de l'exploitation
- **13%** Gestion des sols et fertilité
- **10%** Optimisation des pratiques agronomiques
- **7%** Maintenance et choix du matériel agricole

Cultures industrielles et légumières

- **39%** Gestion des sols et fertilité
- **17%** Optimisation des pratiques agronomiques
- **16%** Adaptation au changement climatique
- **13%** Gestion de l'eau et irrigation raisonnée
- **11%** Réduction des intrants et transition agroécologique

Vigne et arboriculture

- **17%** Gestion des sols et fertilité
- **16%** Optimisation des pratiques agronomiques
- **16%** Adaptation au changement climatique
- **14%** Commercialisation, débouchés commerciaux
- **11%** Intelligence artificielle en agriculture

XX Résultats significativement supérieurs vs le total

Base : 307 - Total

C4: Sur quels sujets aimeriez-vous être formés ?

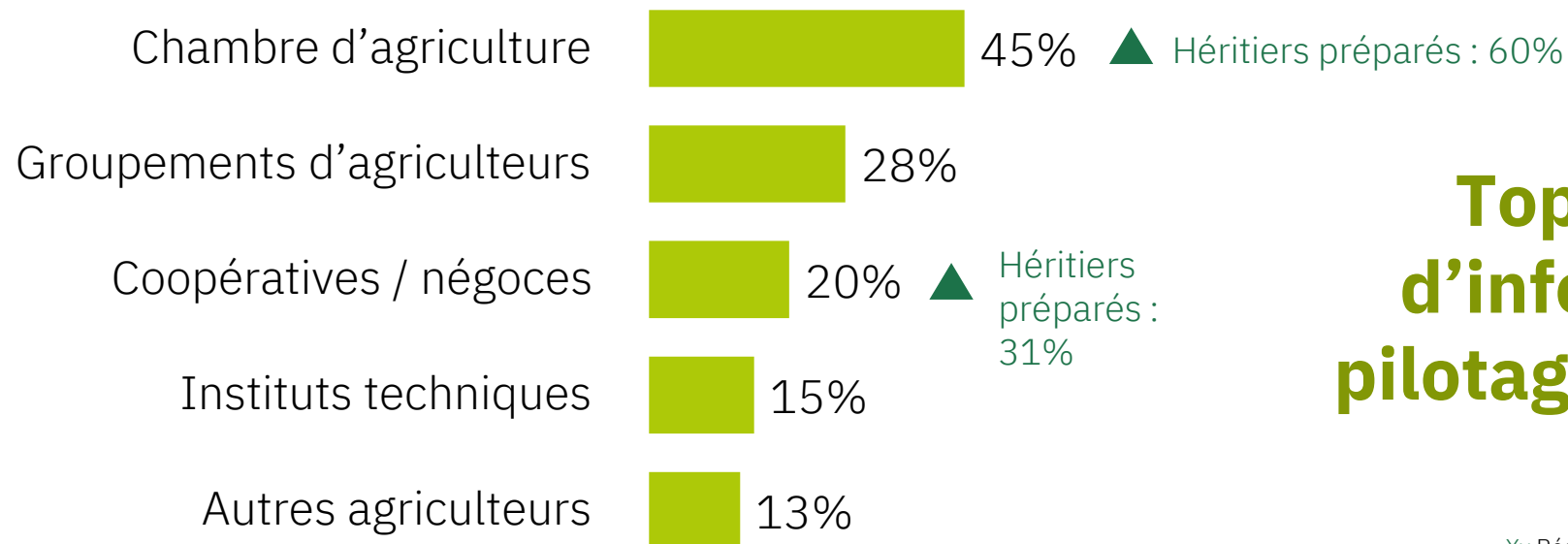
Les nouveaux agriculteurs et les Instituts Techniques



Les connaissent-ils ?

Les instituts techniques, 4e source d'information connue par les nouveaux agriculteurs

Ils pensent d'abord naturellement aux **chambres d'agriculture** pour le pilotage de leur exploitation puis aux **groupements d'agriculteurs** et aux **coopératives** avant de penser aux instituts.
Seuls **15%** ont cité spontanément les instituts.



Top 5 des sources d'information pour le pilotage de l'exploitation
(liste de 16 items)

Xx Résultat significativement supérieur vs le total

Base : 307 - Total

A1: Parmi les acteurs du monde agricole que vous connaissez, lesquels d'après-vous proposent de l'information utile au pilotage de l'exploitation, que celle-ci soit pertinente ou non, gratuite ou non ?

1 jeune installé sur 2 parvient à restituer spontanément le nom d'un institut technique

49%

Connaissent au moins **un institut technique**

32%

Confondent les instituts techniques avec d'autres **institutions**

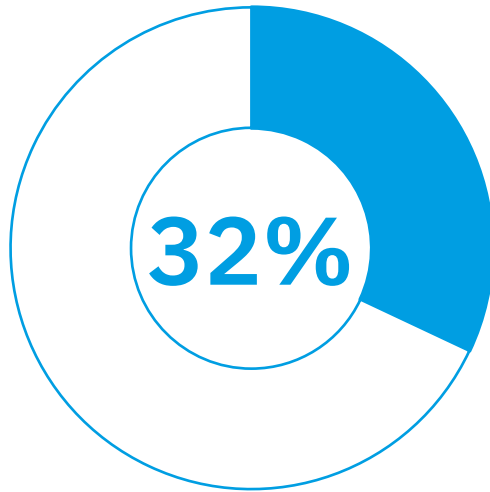
22%

N'en connaissent **aucun**

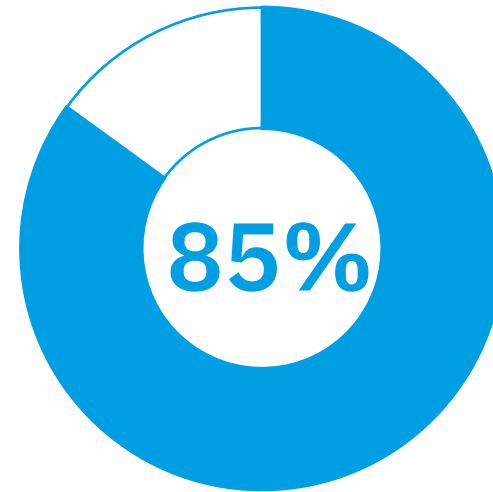
Base : 307 - Total

B1: Quels sont tous les instituts techniques que vous connaissez, ne serait-ce que de nom ?

Mais pour ceux qui le connaissent, une consultation plutôt fréquente



Consultent une fois par semaine les informations des instituts techniques



Au moins une fois par mois

Base : 150- Connait au moins un institut technique (hors confusions)

B4: A quelle fréquence consultez-vous des informations produites par les instituts techniques agricoles ?

Les nouveaux agriculteurs sont tout à fait prêts à suivre une formation dispensée par les instituts techniques

82%

Des nouveaux installés se montrent **intéressés** à l'idée de suivre une **formation animée par un institut technique**

dont **19%** très intéressés



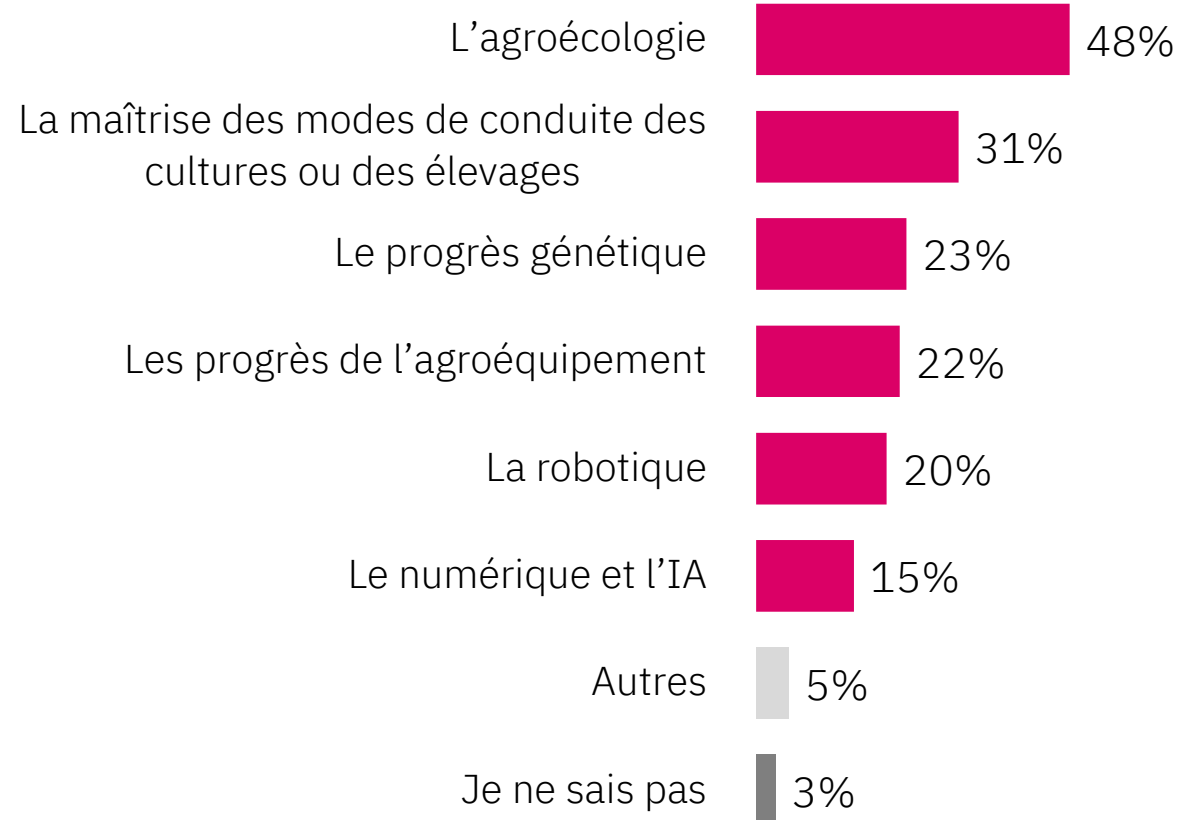
Table ronde



L'agroécologie est perçue comme la pratique la plus porteuse d'espoir

Probablement liée à la sensibilité accrue aux pratiques à moindre impact (agriculture biologique), **l'agroécologie** émerge comme **l'innovation** la plus **prometteuse** pour les nouveaux agriculteurs.

L'IA arrive en dernière position juste après la robotique, moins perçues comme des innovations porteuses d'espoir.



Base : 307 - Total

C5: Selon vous, quelles sont les innovations techniques les plus porteuses d'espoir pour votre métier ?

Les nouveaux installés sont partagés entre pessimisme et optimisme

3 blocs se dessinent entre pessimisme, optimisme ou neutres.

Les nouveaux installés restent néanmoins bien plus optimistes que la population agricole globale qui est bien plus négative dans la perception de son avenir.

↗↘ Résultat significativement supérieur / inférieur vs étude Agri-express

Base : 307 - Total

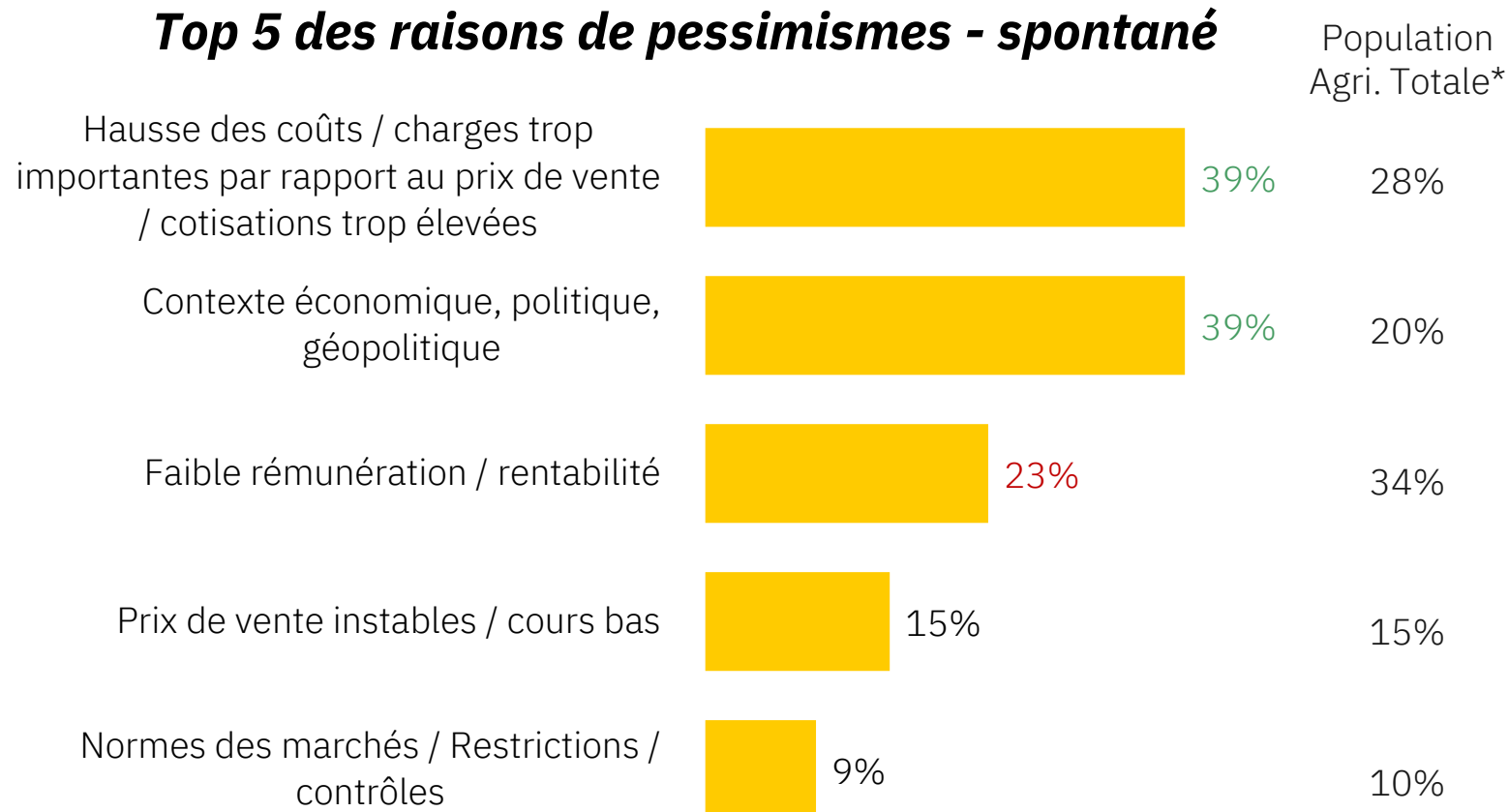
A8: Considérant le contexte actuel et la situation de votre exploitation, vous sentez-vous...?



Le pessimisme exprimé par les agriculteurs concernés se focalise surtout autour du contexte économique

Probablement portés par l'actualité et la crise au Moyen-Orient, les nouveaux installés expriment des inquiétudes d'ordre économique et notamment de hausse des charges trop élevées.

Top 5 des raisons de pessimismes - spontané



Base : 111 – Est pessimiste

A9: Qu'est-ce qui explique votre réponse ?

*Source : Etude Agri-Express 15 publiée par Ipsos (2024 – tout agriculteur)

Xx / Xx : Résultat significativement supérieur ou inférieur à l'étude de 2024



acta

LES INSTITUTS
TECHNIQUES
AGRICOLES #

Qui sont les nouveaux agriculteurs ?

Résultats de l'étude sur leurs modalités d'information



Conférence-débat
70 ans de l'ACTA - 3 juin 2026

Avec
la contribution
financière du compte
d'affectation spéciale
développement
agricole et rural
CASDAR



**MINISTÈRE
DE L'AGRICULTURE,
DE L'AGRO-ALIMENTAIRE
ET DE LA SOUVERAINETÉ
ALIMENTAIRE**

*Liberté
Égalité
Fraternité*