



RÉPUBLIQUE
FRANÇAISE

*Liberté
Égalité
Fraternité*



INRAE



L'évaluation environnementale au service de l'alimentation durable



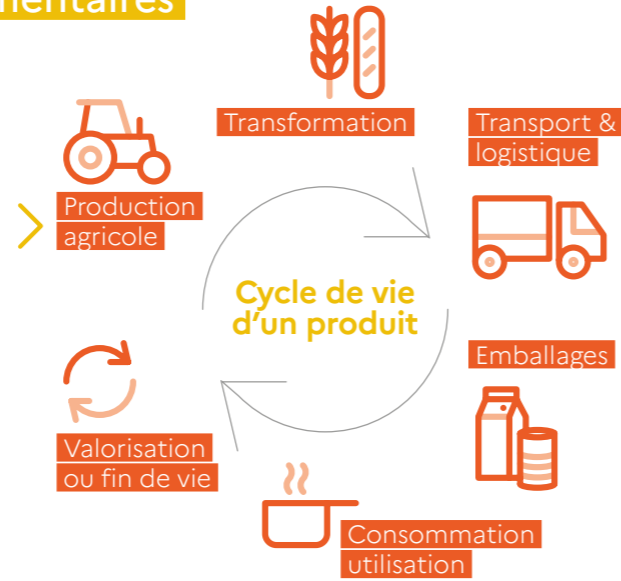


AGRIBALYSE®, une base de données environnementale de référence

Changement climatique, crise écologique : une transition agricole et alimentaire est nécessaire. Au service de l'alimentation durable, AGRIBALYSE® offre un panel de données robustes sur l'impact environnemental des produits agricoles et alimentaires, pour améliorer les pratiques, du champ à l'assiette.

Une méthode et des données pour faire évoluer les systèmes agricoles et alimentaires

Les données sont fondées sur la méthode de l'Analyse du Cycle de Vie (ACV). Cette méthode fournit des indicateurs d'impacts environnementaux des produits, incluant toutes les étapes (du champ à l'assiette) et les différents enjeux (climat, eau, air, sol, etc.).



L'éco conception

Améliorer les systèmes agricoles et agroalimentaires

Deux finalités

L'éco consommation

Informer les consommateurs sur l'impact environnemental de leur alimentation

Le Programme AGRIBALYSE®

- Des méthodologies et des données transparentes et de qualité, en constante évolution
- Des travaux de recherche pour améliorer sans cesse les méthodologies et les données

- Un réseau d'experts et des outils (documentation, formations, journées techniques, etc.) pour vous accompagner
- Un programme collectif et innovant qui s'insère dans une dynamique européenne et internationale de développement de l'analyse environnementale.

Les données sont complexes et assorties d'incertitudes qu'il convient de considérer pour une bonne utilisation. Évitez les pièges, lisez la documentation sur les précautions d'usages des données.

Nous contacter : agribalyse@ademe.fr

Une base de données publique pour de nombreuses utilisations

ONG, société civile
Développer votre expertise, enrichir votre regard.

Entreprises agroalimentaires
Grâce à l'écoconception, identifier les pistes de progrès et développer des gammes durables.

Filières agricoles
Évaluer et faire évoluer les systèmes agricoles.

Experts en évaluation environnementale
Accompagner vos clients grâce à des données fiables et reconnues.

Acteurs de l'information environnementale
Un socle pour construire des dispositifs d'information environnementale du consommateur.

Distributeurs, Restaurateurs
Aider les consommateurs dans leurs choix. Vous appuyer sur l'analyse et la conception de menus.

450
584
015
985
365
748
001
812

135 g

12%

88,54 ml

Deux formats selon le niveau de maîtrise de la méthodologie ACV

- Format complet modulaire** disponible dans les logiciels ACV. Toutes les données sont ajustables et transparentes.
- Format simplifié** avec un tableur pour la partie alimentaire et un tableur pour la partie agricole.

- 200 productions agricoles
- 2 500 aliments
- 14 indicateurs d'impacts (eau, sol, air...) et 1 indicateur agrégé (score unique)
- Une base de données publique
- Un réseau d'experts
- Une dynamique d'amélioration continue

Ils utilisent AGRIBALYSE®

AGRIBALYSE®...

... fondamental pour l'amélioration environnementale des systèmes agricoles et alimentaires

« AGRIBALYSE® constitue un référentiel et une méthode très utiles pour travailler à l'amélioration de la performance des systèmes agricoles et alimentaires sur des enjeux environnementaux majeurs. Les données sont assez complexes à interpréter et un accompagnement est nécessaire pour leur bonne utilisation. Des précisions seront progressivement apportées avec l'expertise des instituts techniques pour fiabiliser encore certaines données de la base. »

Emeric Emonet **ACTA**

Responsable du pôle Agroécologie, Systèmes et Durabilité à l'ACTA - Les instituts techniques agricoles

... au service de notre stratégie RSE (Responsabilité Sociétale de l'Entreprise)

« Cristal Union intègre depuis toujours les exigences environnementales au cœur de sa politique. AGRIBALYSE® est un outil précieux qui contribue à notre stratégie RSE. Nous l'utilisons dans nos différents projets d'Analyse de Cycle de Vie et écoconception. Il constitue une référence solide pour répondre aux attentes de nos clients et consommateurs et renforce ainsi notre position face à la concurrence. »

Julien Coignac **CRISTAL UNION**

Coordinateur Responsabilité Sociétale de l'Entreprise du Groupe Cristal Union

... pour guider le consommateur vers des choix plus durables

« Grâce aux données objectives et homogènes d'AGRIBALYSE®, nous pouvons mieux répondre à la demande de transparence environnementale des consommateurs. Dans ce but nous développons des outils de calcul et des dispositifs d'affichage physiques et numériques sur des produits, en restauration et sur des recettes. »

Shafik Asal **ETIQUETTABLE**

Co-fondateur Etiquettable

... au service de la transition alimentaire

« AGRIBALYSE® aide à construire une vision commune sur les enjeux environnementaux entre professionnels, consommateurs et acteurs de la société civile. Nous mobilisons régulièrement ces données ; elles nous ont notamment permis de montrer qu'une alimentation respectueuse de l'environnement et abordable économiquement est possible. »

Thomas Uthayakumar **WWF FRANCE**

Responsable du Programme Systèmes Alimentaires Durables, WWF France



un programme
collectif et
innovant



INRAE

Co-piloté par l'ADEME et INRAE en s'appuyant sur la collaboration des instituts techniques agricoles et agroalimentaires, le programme AGRIBALYSE® existe depuis une dizaine d'années. La construction progressive de la base de données a mis à contribution une centaine d'experts et de scientifiques français et internationaux dans les secteurs agricoles, agroalimentaires et de l'environnement.

À l'origine focalisé sur les impacts liés à la production agricole, AGRIBALYSE® fournit aujourd'hui les impacts de l'ensemble du cycle de vie des produits alimentaires, prenant en compte la transformation agroalimentaire, l'emballage, la logistique (stockage, transport, distribution), et la préparation culinaire des plats (cuisson, décongélation).

Les travaux se poursuivent dans une logique d'amélioration continue et de développement de nouvelles données.

Les contributions sont les bienvenues.



Nous contacter : agribalyse@ademe.fr

Nous suivre : [#agribalyse](https://twitter.com/agribalyse)

[agribalyse.fr](https://www.agribalyse.fr)



010987

